

II CONGRÉS INTERNACIONAL SOBRE

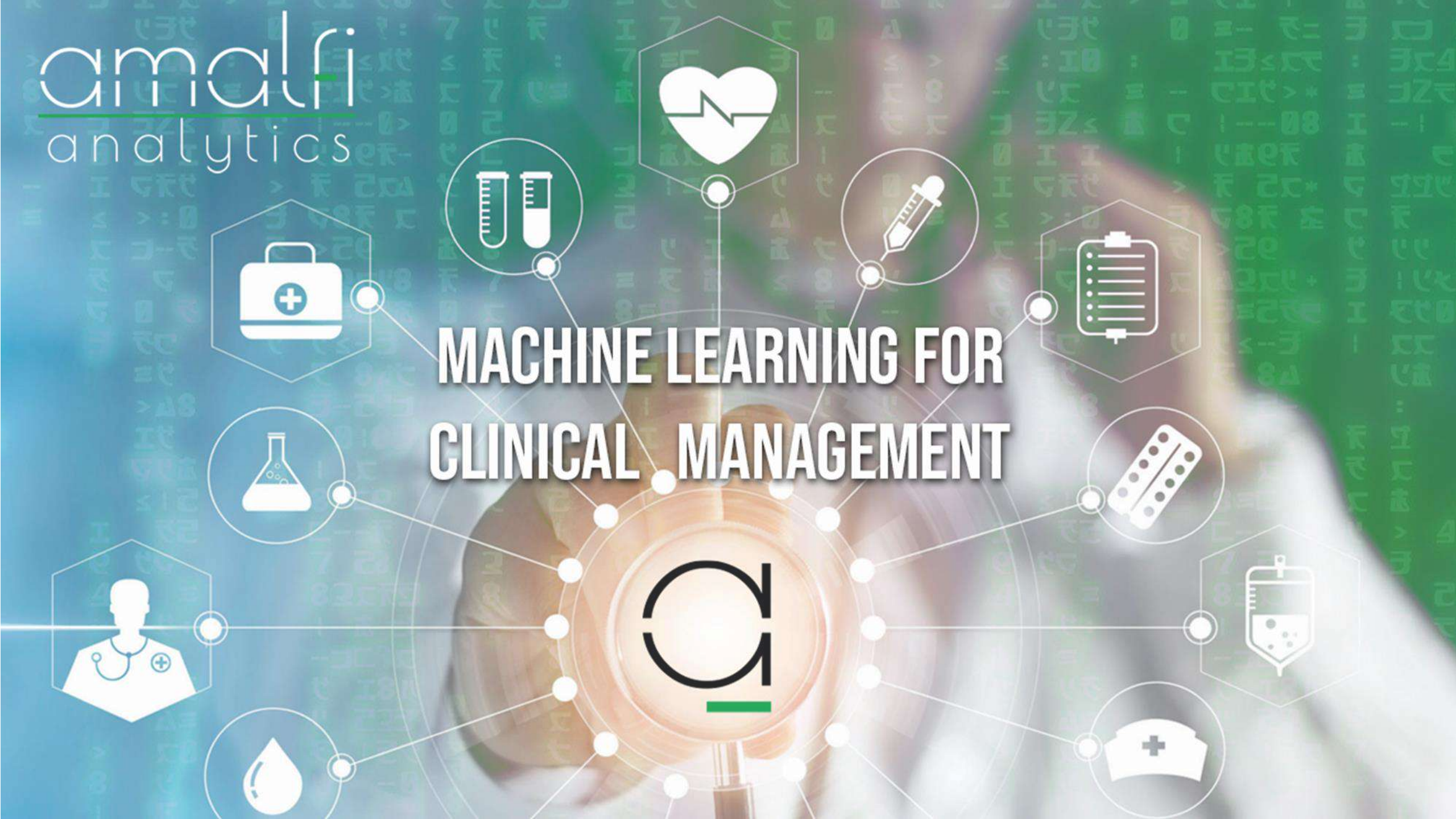
SALUT MENTAL I INNOVACIÓ SOCIAL

27 abril de 15:30 a 16h ALTHAIA

amalfi
analytics

amatri
analytics

MACHINE LEARNING FOR CLINICAL MANAGEMENT

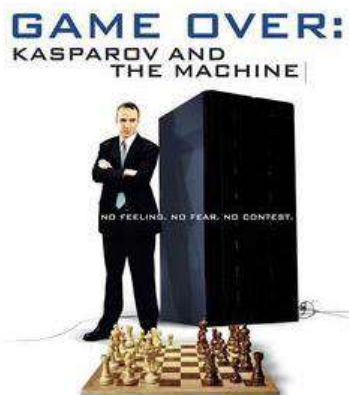


Una mica de història de la IA

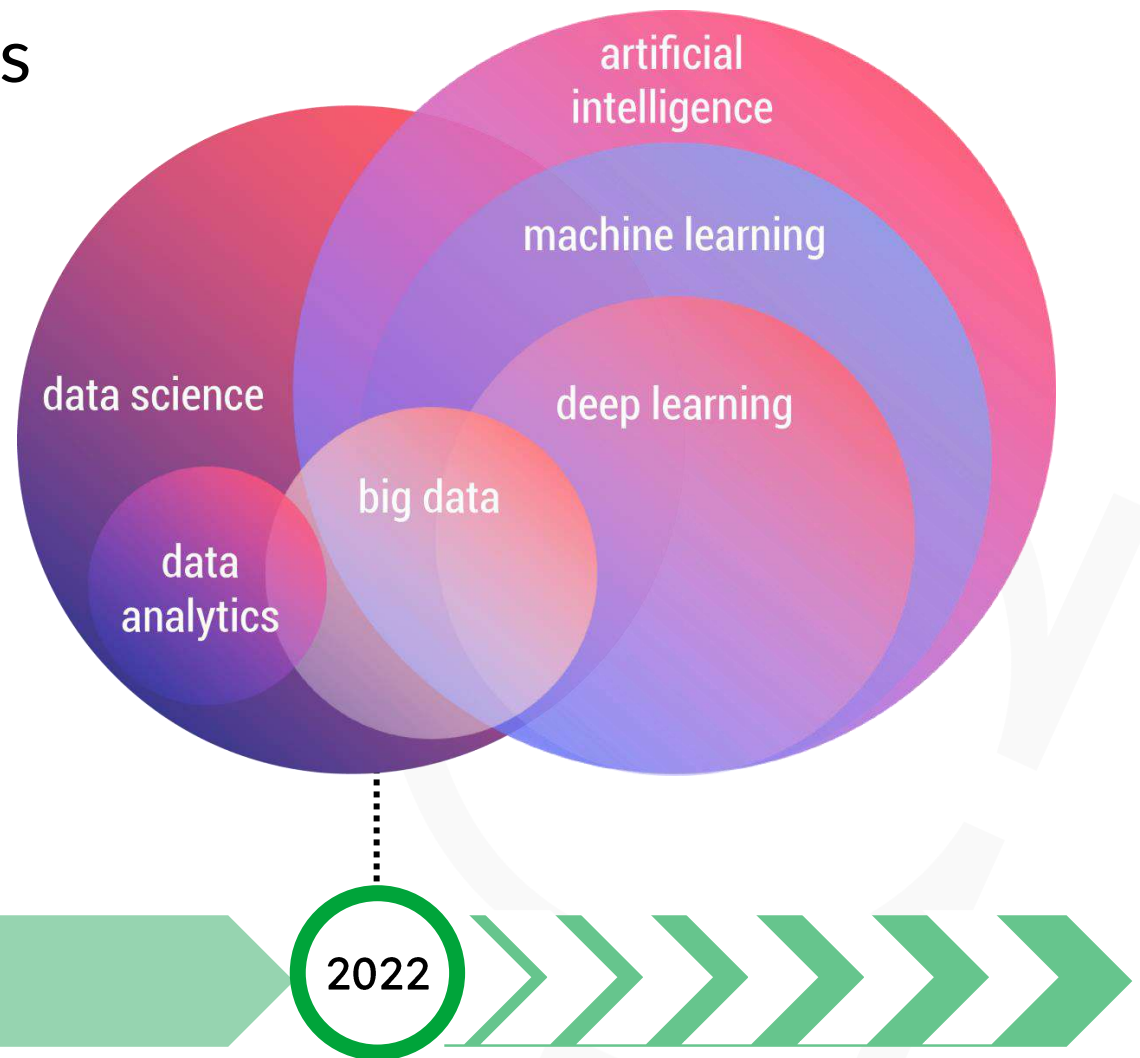
Automatitzar la solució de problemes



1789



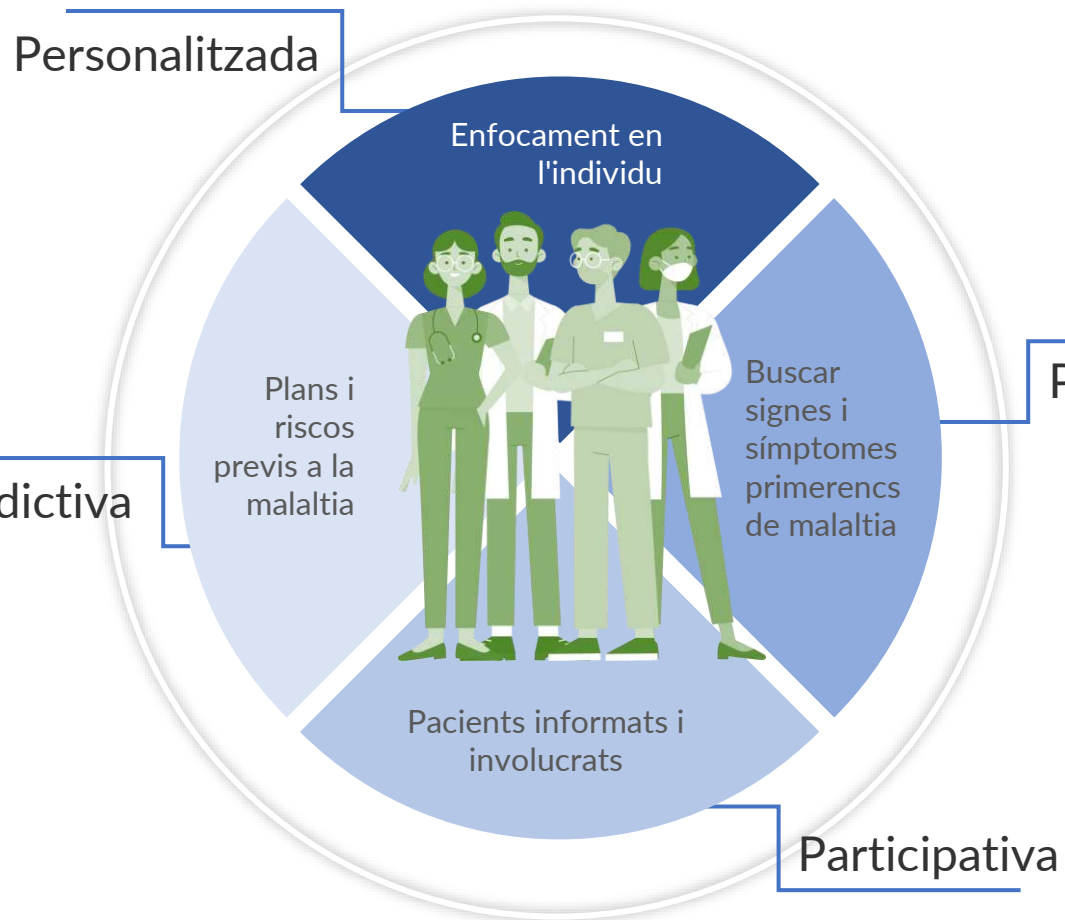
1997



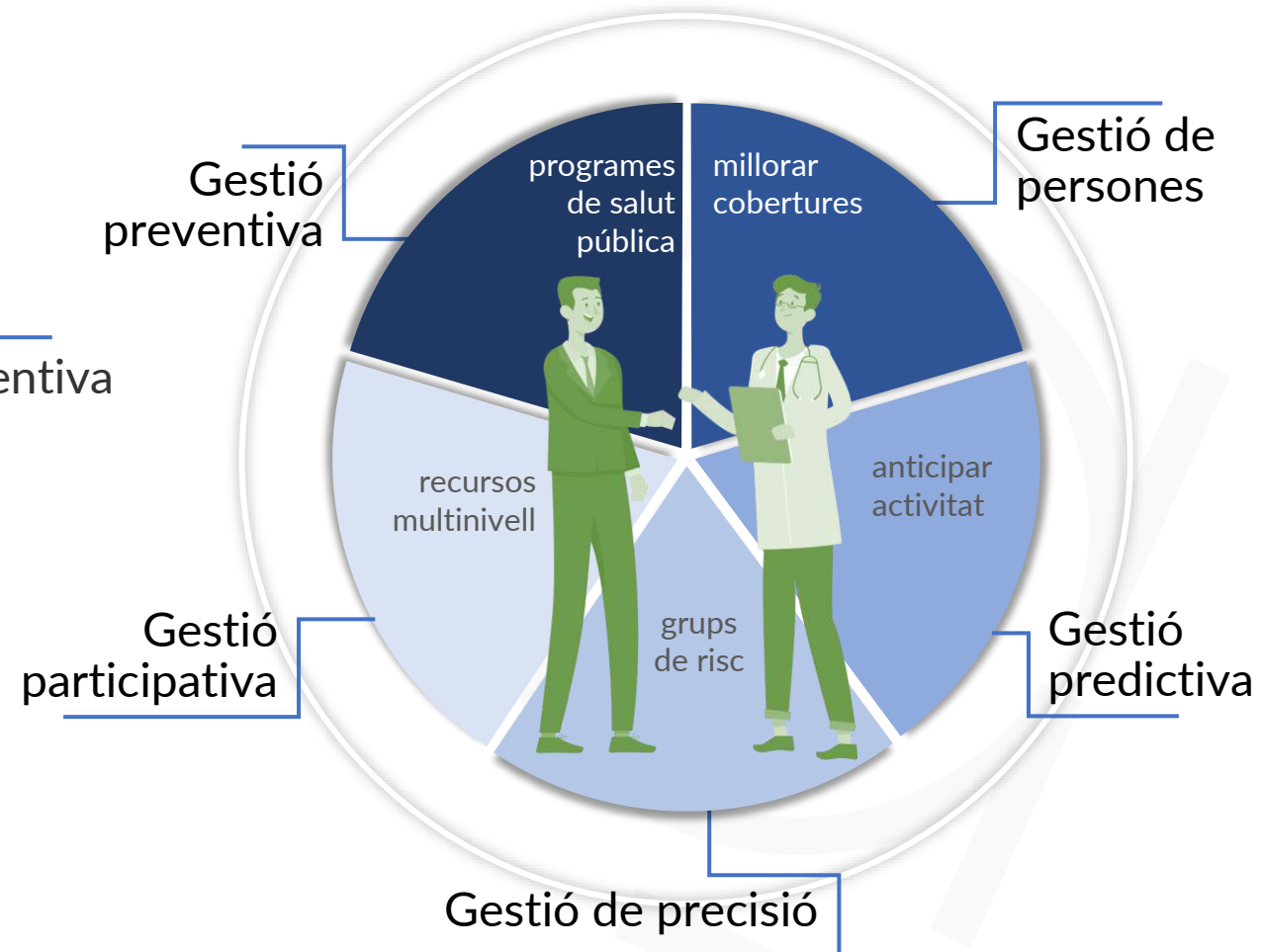
2022

Som al 2022 !!!

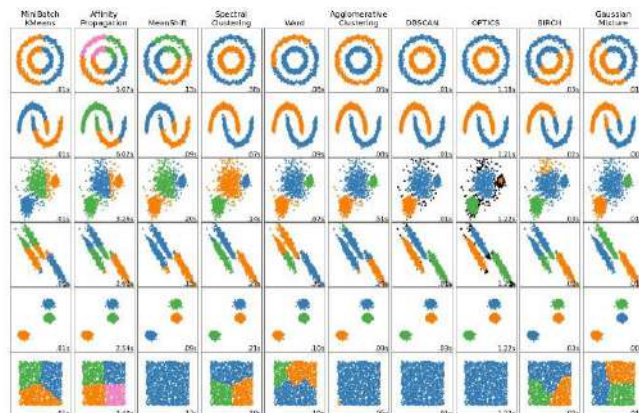
Medicina 4P



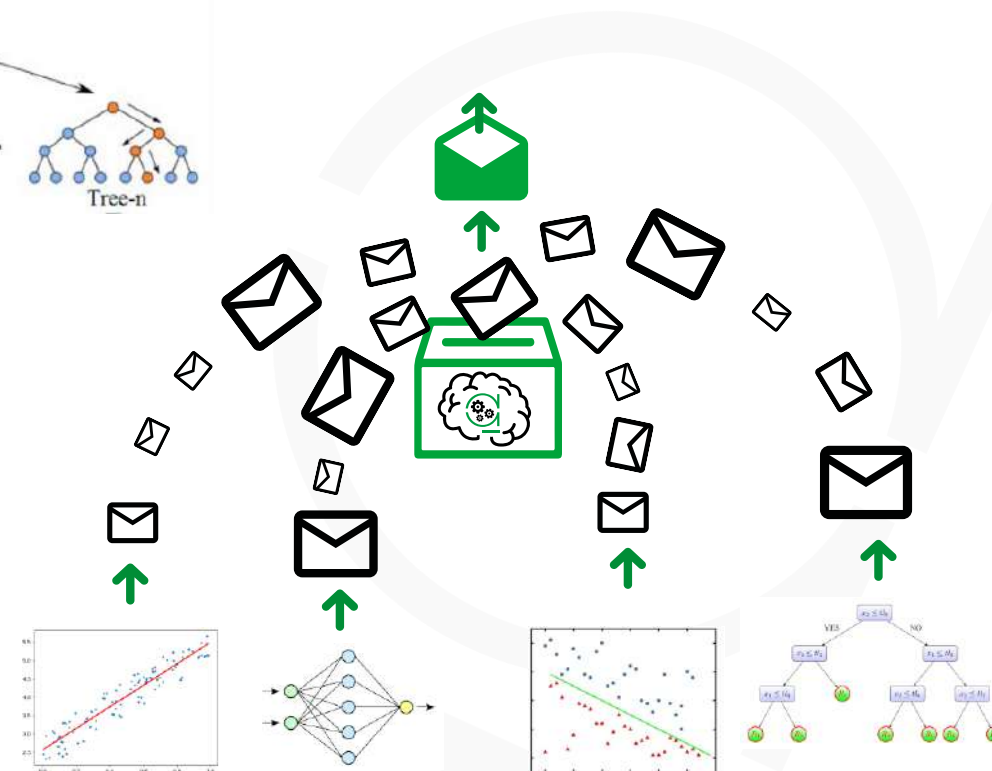
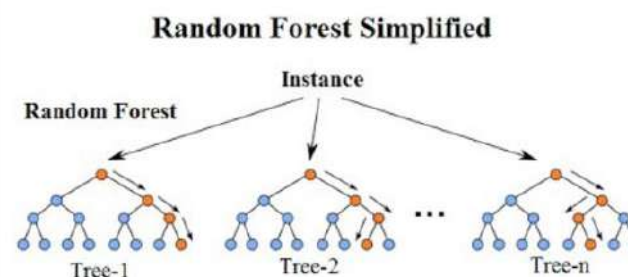
Gestió 5G



Clústers: molts tipus....., i hem creat un nou



Prediccions: varis..... I hem creat model nou



La complexitat dels pacients

Pacients amb trastorns SN i SM

Identifiquem 4 grups

2 grups complexes, d'alt cost

reingressos

dies d'estada

mortalitat

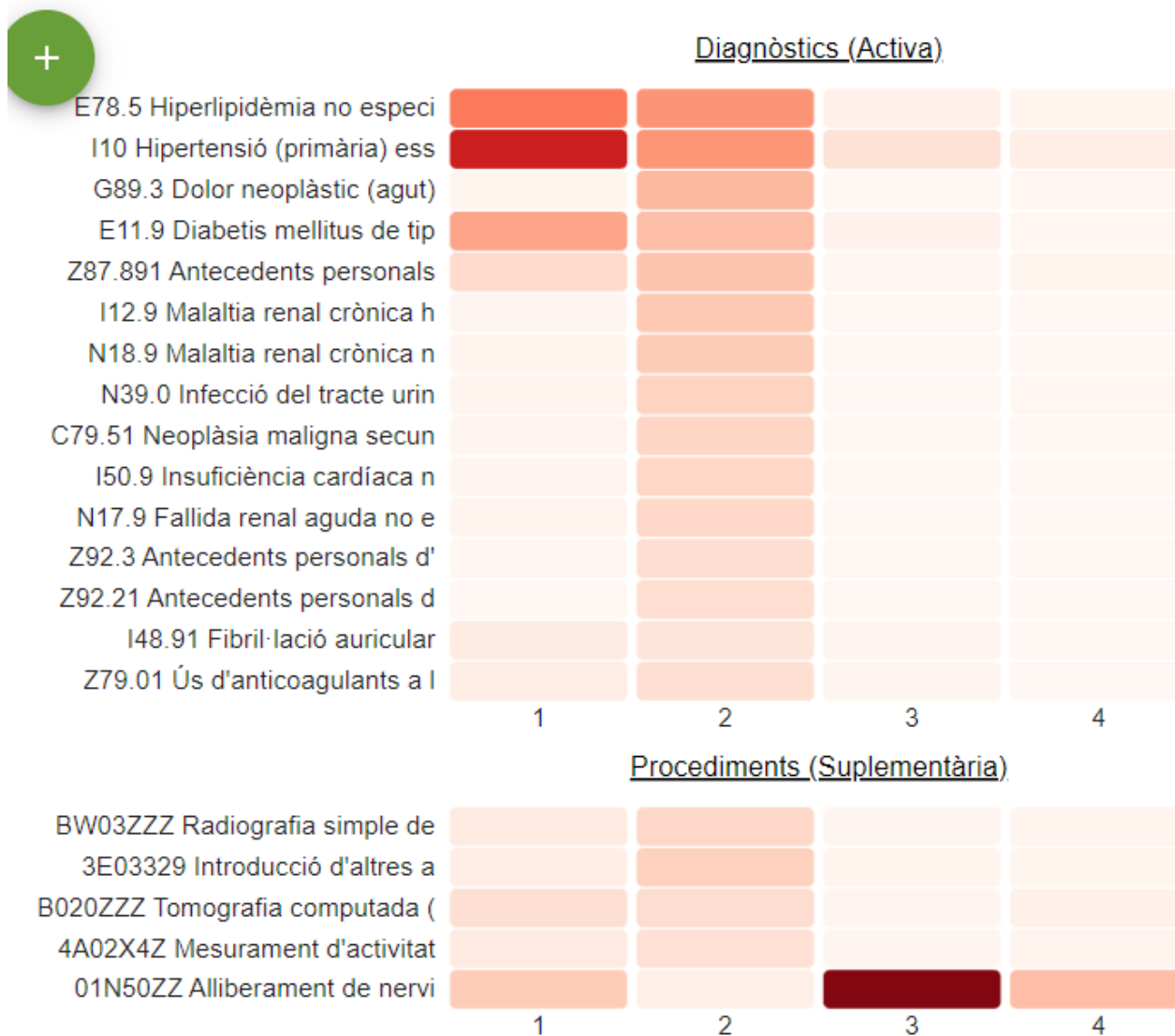
Analitzem

el patró terapèutic

problemes neurològics diferencials

comorbiditats

SN G00-G99 hospital / SN G / diagnostic principal transtorns SN



Diagnòstic principal d'ingrés: malalties SN

Analitzem l'elevada readmissió dels grups 1 i 2

G20	Malaltia de Parkinson	3.84%	3.88%	0.01%	1.8%
G30.9	Malaltia d'Alzheimer no especificada	1.99%	9.12%	0.0%	0.92%
G31.84	Deterioració cognitiva lleu, així declarada	2.8%	3.7%	0.05%	0.76%
G35	Esclerosi múltiple	0.3%	0.71%	0.1%	2.57%
	Epilèpsia i síndromes epilèptiques simptomàtiques localitzades (focals) (parcials) amb atacs parcials simples, no resistents al tractament, sense estat epilèptic	1.17%	1.82%	0.0%	1.18%
G40.109	Epilèpsia no especificada, no resistent al tractament, amb estat epilèptic	1.16%	2.26%	0.0%	1.39%
G40.901	Epilèpsia no especificada, no resistent al tractament, sense estat epilèptic	3.75%	6.62%	0.13%	2.92%
G40.909	Migranya amb aura, no resistent al tractament, sense estat migranyós	0.72%	0.28%	0.0%	1.85%
G43.109	Migranya no especificada, no resistent al tractament, sense estat migranyós	1.62%	0.45%	0.52%	2.22%
G43.909	Atac isquèmic cerebral transitori no especificat	15.19%	8.26%	0.0%	1.13%
G45.9	Apnea del son no especificada	7.45%	6.13%	0.42%	7.14%
G47.30	Apnea del son obstructiva (adult) (pediàtrica)	5.81%	5.73%	0.35%	2.51%
G47.33	Paràlisi de Bell	2.52%	0.83%	0.16%	1.07%
G51.0	Síndrome del túnel carpià, extremitat superior no especificada	1.76%	0.36%	0.64%	2.52%
G56.00	Síndrome del túnel carpià, extremitat superior dreta	15.14%	2.9%	4.7%	29.31%
G56.01	Síndrome del túnel carpià, extremitat superior esquerra	8.47%	3.47%	87.3%	0.71%
G56.02	Lesió de nervi cubital, extremitat superior dreta	1.61%	0.23%	0.01%	1.94%
G56.21	Lesió de nervi cubital, extremitat superior esquerra	1.52%	0.5%	1.79%	1.64%
G56.22	Altres tipus de dolor crònic	4.89%	1.96%	0.01%	5.05%
G89.29	Dolor neoplàstic (agut) (crònic)	0.24%	25.41%	0.0%	0.78%
G89.3	Hidrocefàlia normotensiva (idiopàtica)	3.15%	1.63%	0.0%	0.57%
G91.2					

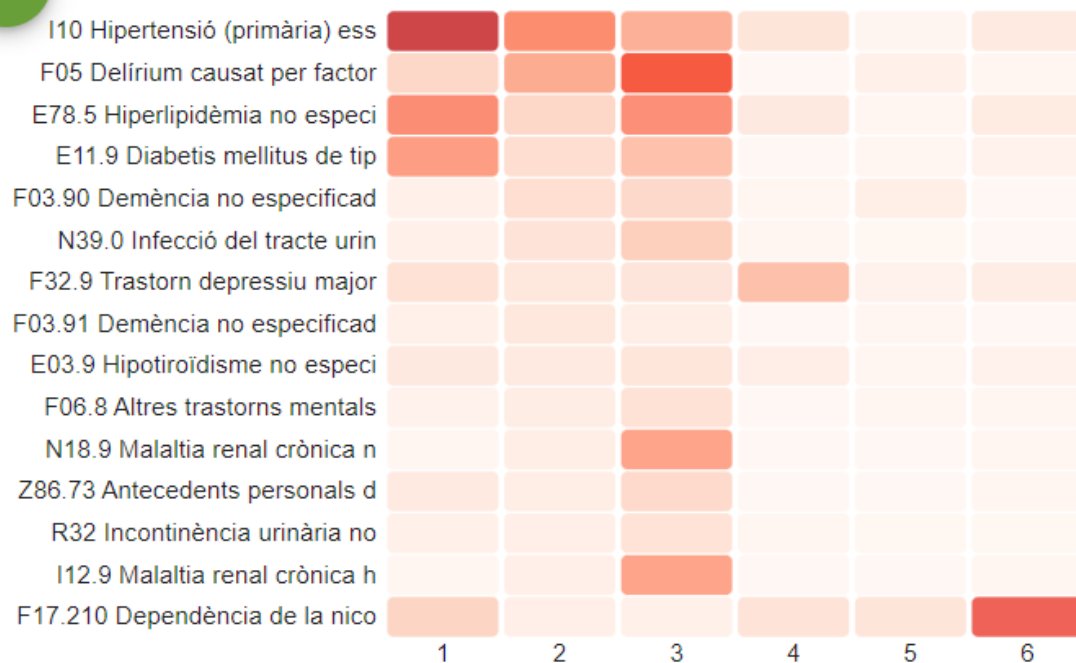
Cluster	1	2	3	4
Nombre de pacients	3040 (22.86%)	1942 (14.6%)	1447 (10.88%)	6869 (51.65%)
Mitjana d'edat	69.27	71.03	58.66	52.18
Sexe (Home, Dona)	49% 51%	52% 48%	29% 71%	40% 60%
Ratio de readmissions a 7 dies	10.61%	19.73%	1.96%	8.39%
Ratio de readmissions a 30 dies	22.7%	40%	5.36%	15.71%
Ratio d'exitus a dos anys	-	-	-	-
Estada mitjana (dies)	3.55	6.7	0.16	2.06
Alta a domicili (continuitat assistencial per AP)	3659 (73.39%)	2889 (63.92%)	1280 (73.73%)	6873 (73.1%)
Defunció	52 (1.04%)	311 (6.88%)	0 (0%)	36 (0.38%)

Pacients amb trastorns de SM

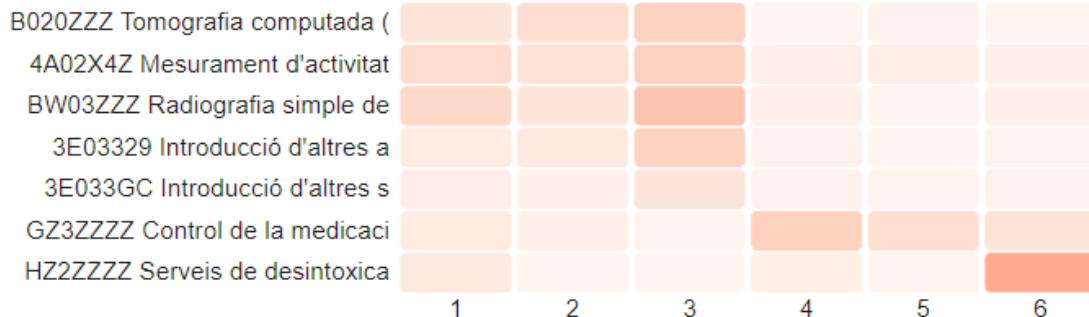
HOSPITAL semisintetic / SM F / diagnostic principal SM



Diagnòstics (Activa)



Procediments (Suplementària)



F02.80

Demència en altres malalties classificades en un altre lloc sense alteració del comportament

F03.90

Demència no especificada sense alteració del comportament

F05

Delirium causat per factors fisiològics coneguts

F06.8

Altres trastorns mentals especificats causats per factors fisiològics coneguts

F09

Trastorn mental no especificat causat per factors fisiològics coneguts

F10.10

Abús d'alcohol sense complicacions

F10.120

Abús d'alcohol amb intoxicació, sense complicacions

F10.129

Abús d'alcohol amb intoxicació, no especificat

F10.20

Dependència de l'alcohol sense complicacions

F12.90

Consum no especificat de cànnabis sense complicacions

F14.10

Abús de cocaïna sense complicacions

F17.210

Dependència de la nicotina, cigarretes, sense complicacions

F18.10

Abús d'inhalants sense complicacions

F20.0

Esquizofrènia paranoide

F20.9

Esquizofrènia no especificada

F25.9

Trastorn esquizoafectiu, no especificat

F29

Psicosi no especificada no causada per una substància o un factor fisiològic conegut

F31.9

Trastorn bipolar no especificat

F32.9

Trastorn depressiu major d'episodi únic, no especificat

F34.1

Trastorn distímic

F41.1

Trastorn d'ansietat generalitzada

F41.8

Altres trastorns d'ansietat especificats

F41.9

Trastorn d'ansietat no especificat

F43.20

Trastorn d'adaptació no especificat

F60.3

Trastorn límit de la personalitat

F60.89

Altres trastorns de la personalitat específics

F60.9

Trastorn de la personalitat no especificat

F91.8

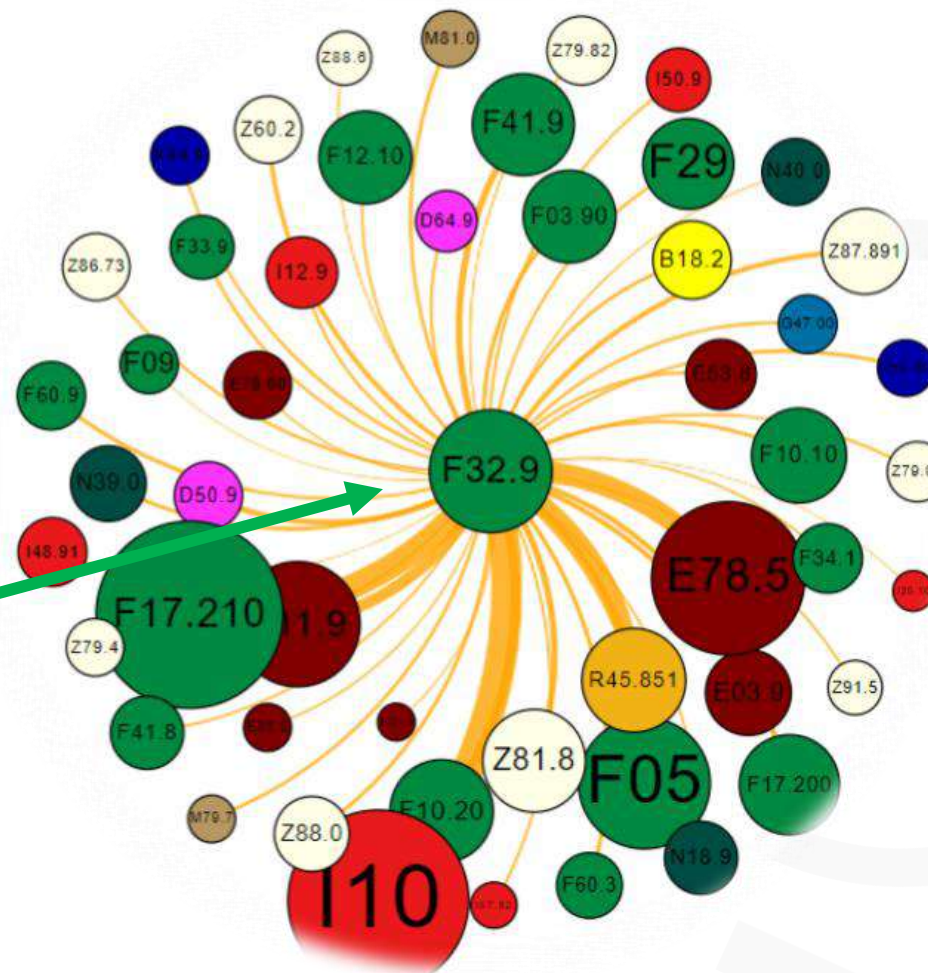
Altres trastorns de conducta

F91.9

Trastorn de conducta no especificat

Associacions i prevalença de la Depressió

F10.129	Abús d'alcohol amb intoxicació, no especificat
F10.20	Dependència de l'alcohol sense complicacions
F10.21	Dependència de l'alcohol en remissió
F10.229	Dependència de l'alcohol amb intoxicació, no especificat
F10.239	Dependència de l'alcohol amb abstinència, no especificat
F11.20	Dependència dels opioïdes sense complicacions
F11.21	Dependència dels opioïdes en remissió
F12.10	Abús de cànnabis sense complicacions
F12.20	Dependència del cànnabis sense complicacions
F12.21	Dependència del cànnabis en remissió
F12.90	Consum no especificat de cànnabis sense complicacions
F13.10	Abús de sedants, hipnòtics o ansiolítics sense complicacions
F13.20	Dependència dels sedants, els hipnòtics o els ansiolítics sense complicacions
F14.10	Abús de cocaïna sense complicacions
F14.20	Dependència de la cocaïna sense complicacions
F14.21	Dependència de la cocaïna en remissió
F15.10	Abús d'altres estimulants sense complicacions
F17.200	Dependència de la nicotina, no especificat, sense complicacions
F17.210	Dependència de la nicotina, cigarretes, sense complicacions
F20.0	Esquizofrènia paranoide
F20.9	Esquizofrènia no especificada
F22	Trastorns delirants
F25.0	Trastorn esquizoafectiu, tipus bipolar
F25.9	Trastorn esquizoafectiu, no especificat
F29	Psicosi no especificada no causada per una substància o un factor físic
F31.2	Trastorn bipolar, episodi actual maníac amb símptomes psicòtics
F31.9	Trastorn bipolar no especificat
F32.3	Trastorn depressiu major d'episodi únic amb símptomes psicòtics
F32.9	Trastorn depressiu major d'episodi únic, no especificat
F33.9	Trastorn depressiu major recurrent, no especificat
F34.1	Trastorn distímic
F41.1	Trastorn d'ansietat generalitzada
F41.8	Altres trastorns d'ansietat especificats
F41.9	Trastorn d'ansietat no especificat
F42.9	Trastorn obsessivocompulsiu no especificat
F43.23	Trastorn d'adaptació mixt d'ansietat i estat d'ànim deprimit
F60.3	Trastorn límit de la personalitat
F60.89	Altres trastorns de la personalitat específics
F60.9	Trastorn de la personalitat no especificat
F79	Discapacitat intel·lectual no especificada
F91.8	Altres trastorns de conducta
F91.9	Trastorn de conducta no especificat



amalfi analytics

info@amalfianalytics.com

+34 665 321 426

+34 936 636 314

www.amalfianalytics.com

Carrer Llacuna, 162,
08018 Barcelona.



[instagram.com/amalfianalytics/](https://www.instagram.com/amalfianalytics/)



[linkedin.com/company/amalfianalytics/](https://www.linkedin.com/company/amalfianalytics/)



twitter.com/analyticsamalfi